

강의녹화 시스템 사용자 매뉴얼 업데이트

NO	작성일	버전	설명	작성자
1	2020.08.24	v 1.0	강의녹화시스템 사용 방법 안내	김수일
2	2020.09.14	v 2.0	강의녹화시스템 e-Campus 연동 구축여부에 따른 사용 방법 안내	김수일
3	2020.09.18	v 3.0	강의녹화시스템 e-Campus 연동 구축 완료 강의녹화시스템 Help Desk 전화번호, 담당자 안내	김수일
4	2020.11.27	v 4.0	강의녹화 시스템 사용 매뉴얼 전체 수정	김수일
5	2021.09.13	v 5.0	강의녹화 시스템 Help Desk 수정	김수일
6	2022.02.07	v 6.0	강의녹화 설정 이미지 변경	김수일
7				
8				
9				
10				

강의녹화 시스템 사용자 매뉴얼

1. 강의녹화프로그램 실행하기

컴퓨터 바탕화면 “강의녹화프로그램” 을 마우스로 더블 클릭합니다.

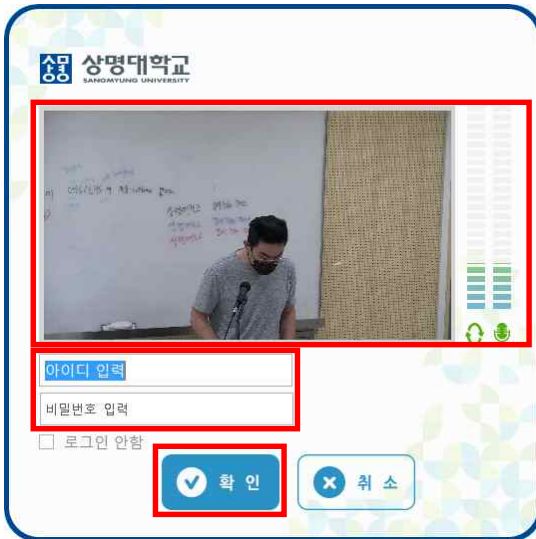


2. 녹화환경 점검 및 로그인하기

가. 카메라 영상, 마이크 음성 입력 상태를 확인합니다.

나. 아이디, 비밀번호에 e-Campus 또는 샘물통합시스템 계정을 입력합니다.

다. 확인 버튼을 클릭하여 로그인합니다.



3. 강의정보 선택 및 제목 입력하기

가. 강의를 녹화할 과목명, 주차, 강의 날짜를 순차적으로 선택합니다.

나. 녹화 설정에서 PC+교수자, PC, 교수자 중 1개를 선택합니다.

- 1) PC+교수자: 컴퓨터 (강의)화면 + 추적 카메라 화면
- 2) PC: 컴퓨터 (강의)화면
- 3) 교수자: 추적 카메라 화면

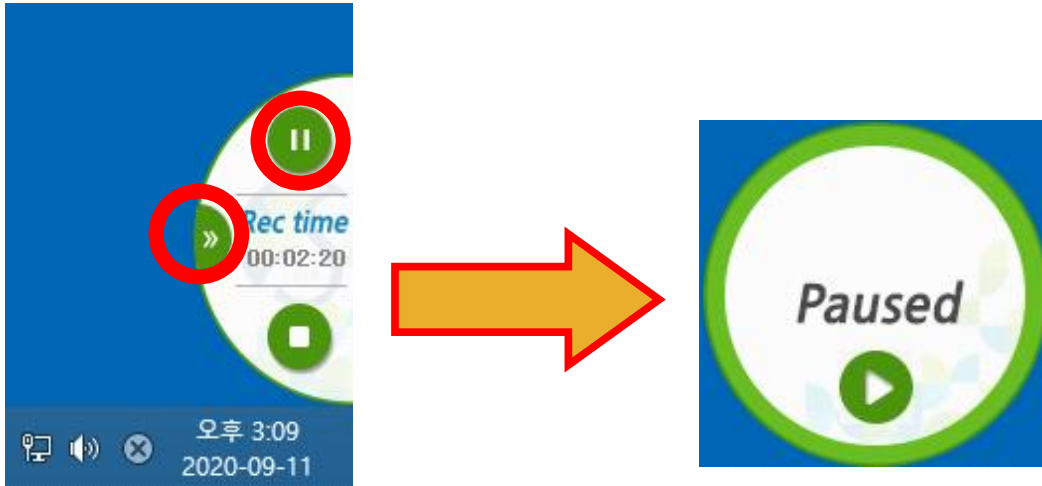
다. 동영상 녹화 강의 제목을 입력하고 확인 버튼을 클릭하면 강의 녹화가 시작됩니다.



※ 주차에 표시된 기간은 개강일 기준 e-Campus 학사일정으로 실제 강의 동영상 학습기간이 아니므로 신경 쓰지 않으셔도 됩니다.

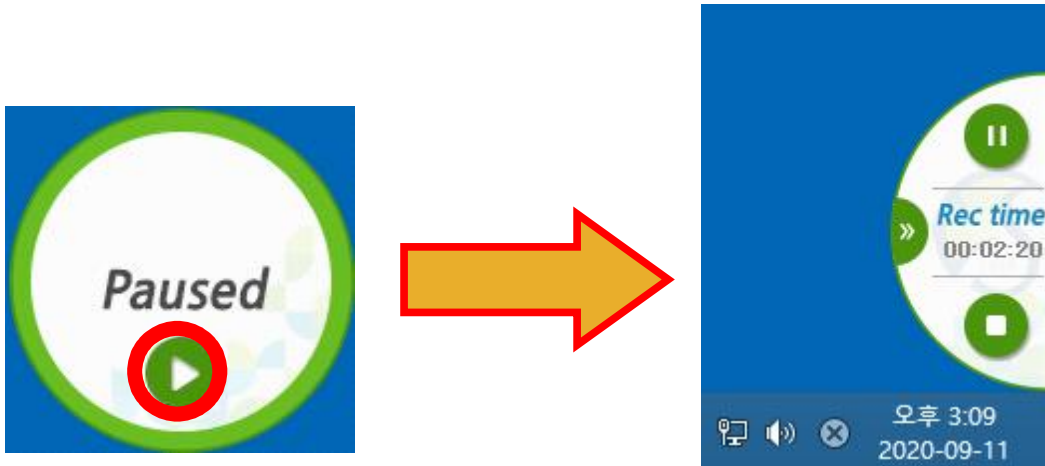
4. 녹화 일시 정지하기

- 가. 바탕화면 우측하단으로 마우스 커서를 이동하여 숨겨진 녹화 제어 창을 보이게 합니다.
- 나. 녹화 일시정지 버튼 클릭하면 Paused가 됩니다.



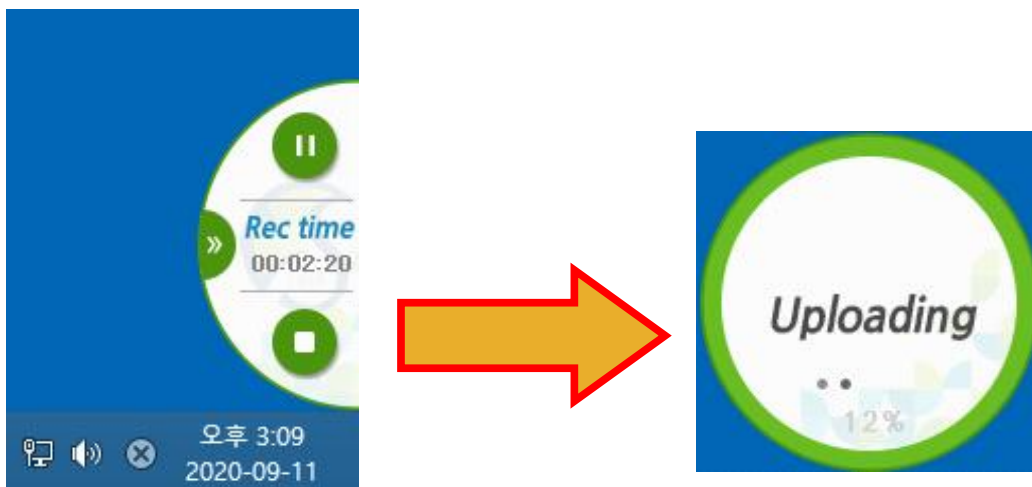
5. 녹화 (재)시작

녹화 일시 정지 팝업창에서 녹화 (재)시작 버튼을 클릭합니다.



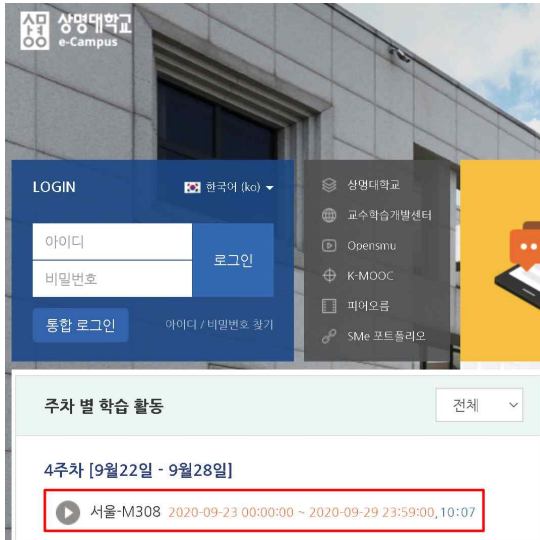
6. 녹화 종료

바탕화면 우측하단 녹화 제어 창에서 녹화 종료 버튼 클릭하면, 자동으로 e-Campus 과목 강의실 주차에 동영상 등록됩니다.



7. 영상 확인

e-Campus 접속 및 로그인 후 해당 과목 강의실 입장해서 주차별 학습활동에 자동 등록된 영상을 재생하여 확인합니다.



- ※ e-Campus 강의 동영상 인코딩 분량(개수, 시간) 따라 영상 재생이 최소 1시간 이내 또는 최대 1일 소요
- ※ 수강기간: 강의날짜(수업일)로부터 7일간 자동 설정됨. 단, e-Campus 강의실 온라인 출석부 사용 강제는 제외
- ※ 15주차 강의의 경우 종강일 이전까지 수강을 완료하여야 함.

8. 녹화 파일 저장 위치

녹화 종료 후 uploading에 문제가 발생하는 경우 전자교탁 컴퓨터에 저장된 동영상 파일 위치이며, 해당 동영상 파일을 e-Campus 해당 강의실 주차별 '자료 및 활동 추가' 강의 자료 '동영상' 기능을 활용하여 수동으로 등록합니다. 동영상 수동 등록 방법은 e-Campus 이용안내-자료실의 e-Campus 원격수업 교수자 매뉴얼을 참고해 주시기 바랍니다.

- "C:\Lab241\Upload\교수아이디\연도학기\과정명\주차명\" 고유번호의 파일명
- "D:\Lab241\Upload\교수아이디\연도학기\과정명\주차명\" 고유번호의 파일명

<강의녹화시스템 Help Desk>

전자교탁(PC, 마이크), 강의녹화시스템(카메라, 오디오) H/W 관련 문의	강의녹화 콘텐츠 e-Campus 업로드 관련 문의
<ul style="list-style-type: none"> • 캠퍼스별 담당부서 - 서울캠퍼스: 정보통신팀, 02-2287-5247 - 천안캠퍼스: 교육지원팀, 041-550-5041 • 운영시간: 평일 09:00~17:30까지 	<ul style="list-style-type: none"> • 캠퍼스별 담당부서 - 서울캠퍼스: 교수학습개발센터, 02-2287-5427 - 천안캠퍼스: 교수학습개발센터, 041-550-5182 - 통합: 교육미디어혁신센터, 02-2287-5331 • 운영시간: 평일 09:00~17:30까지